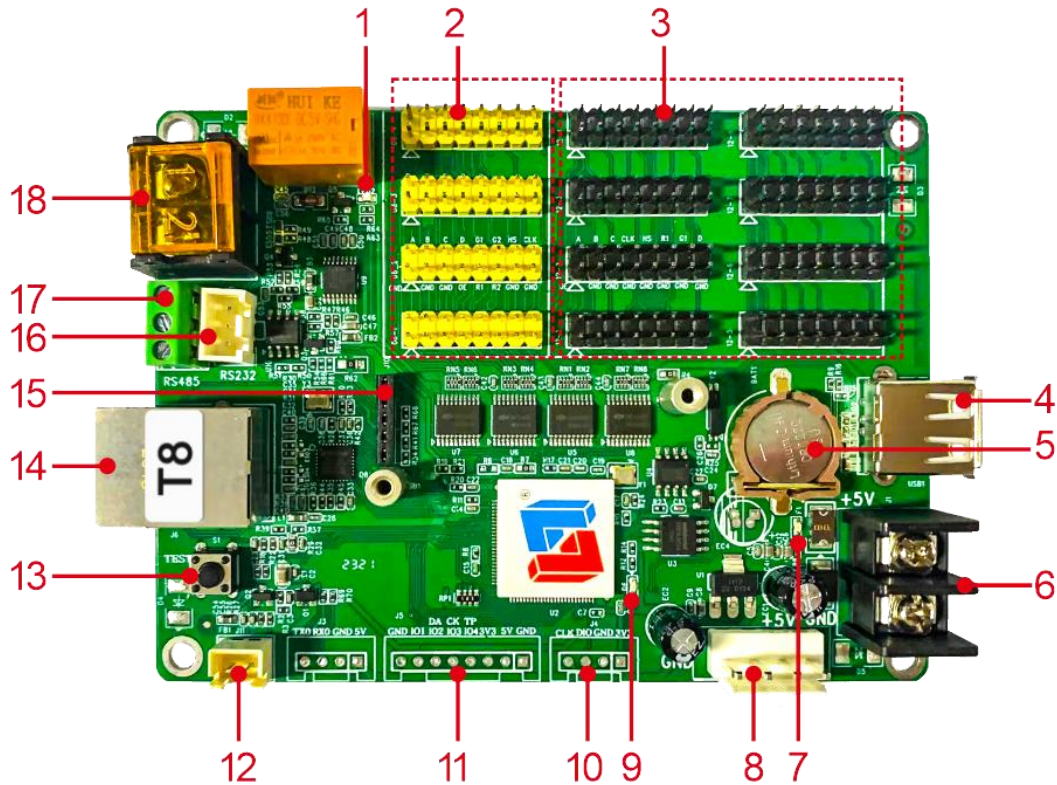


T8 产品规格书

版本	日期	原因
V4.00	2023/06/19	更新文档

硬件结构



编号	接口名称	描述
1	继电器状态指示灯	继电器闭合指示灯常亮，断开灯灭
2	HUB08 接 口	连接 HUB08 接口模组
3	HUB12 接 口	连接 HUB12 接口模组
4	USB接口	外接 U 盘更新屏参和节目
5	RTC 纽扣电池	RTC 供电电池，电压 3V
6	5V 电源接口	宽电压输入，支持 3.7V-6V
7	电源指示灯	5V 电源指示灯
8	5V 电源接口	宽电压输入，支持 3.7V-6V
9	系统运行指示灯	系统运行正常，指示灯闪烁
10	Debug 接口	调试接口
11	I/O 接口	外接 I/O 控制设备

12	光感接口	连接 LS-F311 亮度传感器
13	多功能按钮	多功能按钮支持以下功能： 1 测试 LED 显示屏 2 控制卡恢复出厂设置
14	百兆网口	网络通讯接口
15	UART接口	扩展语音模块，4G 模块，无线模块
16	RS232	外接扩展 RS232 外设
17	RS485 接 口	外接扩展 RS485 外设
18	继电器开关输出接	继电器开关的输出接口

产品介绍

存储容量	2MByte
适配范围	各种规格的单色，双基色 LED 显示屏
像素点	单色 128K 点;双色 64K 点
带载	单：2048*64 1344*96 1024*128 双:1024*64 672*96 512*128
软件功能	集群管理/多区域显示/多语言版本
节目数量	支持 128 个节目，每个节目划分为 16 个区域
区域类型	图文/字幕/动画/时间/模拟时钟/正负计时/温度
边框显示	节目流水边框/区域流水边框
时钟显示	数字时钟/模拟时钟/正计时/倒计时
通讯接口	百兆网口、RS232 接口、RS485 接口和 USB 接口

显示接口	4 个 HUB08 接口, 8 个 HUB12 接口
传感器	温湿度传感器
亮度调节	16 级亮度, 支持分时自动调亮/软件调亮
远程开关	支持定时自动开关机/软件开关机
工作电压	3.5V~6V
最大功率	小于 1W
工作温度	-40°C-85°C
二次开发	提供完整功能的 DLL 动态库
配套软件	LED Player 6.0

控制器尺寸

